

## エアフィルター Air Filter

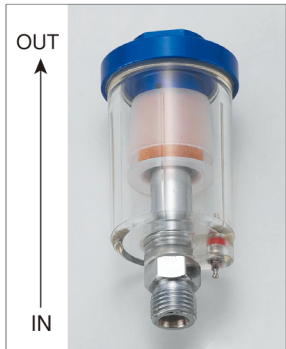


**AF**  
ドレン排出:手動式  
Manual Drain type



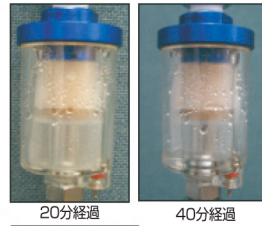
**AFA**  
ドレン排出:自動式  
Auto Drain type

## 手元エアフィルター(軽量タイプ) Light-weight Air Filter

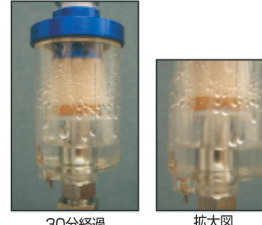


使用例

コンプレッサー 1.5馬力  
タンク容量20L  
ダスターを使用した経過



20分経過 40分経過



30分経過 拡大図



**E-MF2**  
ドレン排出:プッシュ弁式  
Push Valve Drain type

サイズ:G1/4 重量:93g  
ろ過度:5μ  
本体材質:ポリカーボネイト製  
ホース内の水分・油分を除去します。



### WO-2 Oiler

オイルー 取り付けネジ径  
R1/4×RC1/4  
エアコンプレッサーからの入  
力エアを利用して自動的に  
エアーツールに適量のオイル  
を供給します。オイルの残量が  
一目でわかります。本体材質は  
アルミ製で軽量です。(55g)

## 空気量調整器 超小型 Airflow Regulator

AR-02



サイズ:G1/4  
Inlet:G1/4  
重量:30g  
Weight: 30 gr.  
フィルター内蔵:コンプレッサーから  
のドレンの侵入を防ぎます。

PAT

E-20PMRP



サイズ:G1/4×プラグ式(Plug)  
重量:64g  
Weight: 64 gr.

**特長** 取付ネジがG1/4のため、エアーツール全般に使用出来ます。手元のツマミ(0・1・2・3と刻印)で柔らかい空気から強い空気まで空気量を調節することが出来ます。

**用途** エアードスターガン・エアネイラー・エアグラインダー

**特長** サイクロン方式で、エアコンプレッサーからの油分・水分の除去を効果的に行います。取り付けは、減圧弁の前に取り付けて下さい。

## データ

型式 Model	品名 Name	ドレン排出 Drain discharge	サイズ Size	ろ過度 Filtration	最高使用圧 力 (Mpa)	耐圧力 (Mpa)	最大流量 (l/min)
AF-2N	空気清浄器	手動型	RC1/4	5	0.9	1.5	1000
AF-3N	空気清浄器	手動型	RC3/8	5	0.9	1.5	1350
AF-4N	空気清浄器	手動型	RC1/2	5	0.9	1.5	3000
AFA-2N	空気清浄器	自動型	RC1/4	5	0.9	1.5	1000
AFA-3N	空気清浄器	自動型	RC3/8	5	0.9	1.5	1350
AFA-4N	空気清浄器	自動型	RC1/2	5	0.9	1.5	3000

## 圧力計 Pressure Gauge



**WG-40A**  
**WG-50A**  
メーター外径 40mm 50mm  
ネジ取り付けサイズ R1/8 R1/4



**WG-40D**  
**WG-50D**  
メーター外径 40mm 50mm  
ネジ取り付けサイズ R1/8 R1/4

## 減圧弁 Air regulator

コンプレッサーからの入力エアを一定の圧力に調節します。



**RG-2**  
サイズ(Size):RC1/4



**RG-02**  
サイズ(Size):G1/4  
手元での圧力調節が出来ます。

取付例▶



## デジタル減圧弁 Digital regulator



**E-RG02**  
使用圧力 0~0.5MPa  
エア入口G1/4 エア出口G1/4

取付例▶



**特長**  
・軽量123gで手首の疲れを軽減します。ゲージ本体35gです。  
・従来のゲージと違い一目で圧力が分かります。  
・入力エアを一定の圧力に保つ事が出来ます。  
・スイッチを入れてから40秒後にスイッチは自動的に切れます。

## エアマイクロメーター Air Micrometer

WT-AM



E-20PFRP



サイズ:G1/4×プラグ式(Plug)  
重量:65g  
Weight: 65 gr.

AR-2MF



サイズ:R×RC1/4  
重量:60g

## タイヤチャック Tire Chuck

**特長** ・タイヤバルブに差し込みやすい様に、先のパイプを曲げてありますのでエア注入時に押さえる力が逃げる事はありません。楽に充気作業が行えます。



**E24BGP** プラグ式(Plug)  
自動車・Wタイヤ用 パイプ曲タイプ プラグ式  
For Car (Single & Double Tires, Bent Type)



**E24BLGP** ロングタイヤチャック プラグ式



**E23P** プラグ式(Plug)  
自転車専用  
For Bicycle only



**E22SP** プラグ式(Plug)  
自転車・自動車兼用  
For Bicycle & Car



**E24GP** プラグ式(Plug)  
自動車・Wタイヤ用  
For Car (Single & Double Tires)



**E24P** プラグ式(Plug)  
自動車・Wタイヤ用  
For Car (Single & Double Tires)

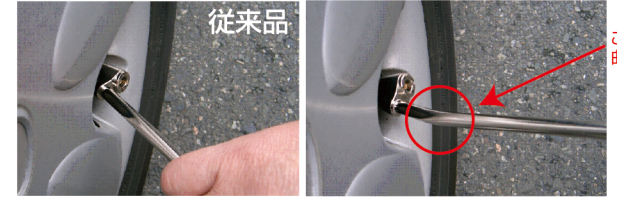
### 先細タイプ



**E24-12GP**  
アルミホイル等従来タイプでは入りにくい場合にご使用下さい。



**E24-12BGP**  
従来タイプに比べ少し曲げる事でより充気がしやすくなります。



従来品

ここがポイント  
曲がっている。



**E22GP**  
バイクにより充気がしやすくなります。



**E22P** プラグ式(Plug)  
自転車・自動車兼用  
For Bicycle & Car

### ハンズフリー手ばなしタイプ



**E24GHP**  
充気に手をつかわずに  
充気出来ます



**E24BGHP**  
充気に手をつかわずに  
充気出来ます



**E22-12GP**  
バイクにより充気がしやすくなります。

## NEW タイヤゲージ Tire Gauge



**WTG-640** G1/4  
全てのタイヤチャックが取り付けられます。

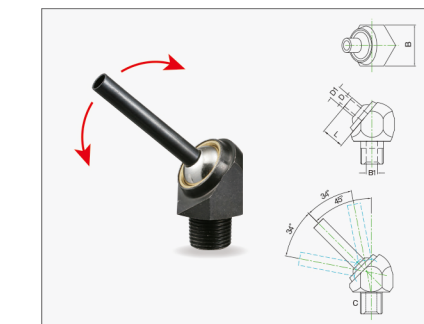
ここがポイント

**特長** 測定・充填・排気が一台で出来ます。

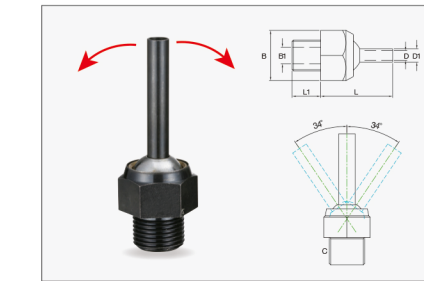
## データ

型式 Model	圧力 Pressure	長さ Length	サイズ Size
<b>WTG-1240</b>	1200KPa	50cm	G1/4
<b>WTG-1210</b>	1200KPa	100cm	G1/4
<b>WTG-640</b>	600KPa	50cm	G1/4
<b>WTG-610</b>	600KPa	100cm	G1/4
<b>WTG-3540</b>	350KPa	50cm	G1/4
<b>WTG-3510</b>	350KPa	100cm	G1/4

## 高圧一点集中ノズル High Pressure Adjustable Nozzles



MODEL	D	L	D1	B1	B	C
1-10	4	10	6	6	17	R1/8
1-30	4	30	6	6	17	R1/8
1-50	4	50	6	6	17	R1/8
2-10	4	10	6	6	17	R1/4
2-30	4	30	6	6	17	R1/4
2-50	4	50	6	6	17	R1/4
3-10	6	20	8	10	24	R3/8
3-30	6	40	8	10	24	R3/8
3-50	6	60	8	10	24	R3/8



MODEL	D	L	D1	B1	B	C
1-20	4	20	6	6	17	R1/8
1-40	4	40	6	6	17	R1/8
1-60	4	60	6	6	17	R1/8
2-20	4	20	6	6	17	R1/4
2-40	4	40	6	6	17	R1/4
2-60	4	60	6	6	17	R1/4
3-30	6	30	8	10	24	R3/8
3-50	6	50	8	10	24	R3/8
3-70	6	70	8	10	24	R3/8
4-40	8	40	10	12	32	R1/2
4-60	8	60	10	12	32	R1/2
4-80	8	80	10	12	32	R1/2

